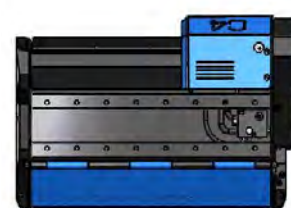
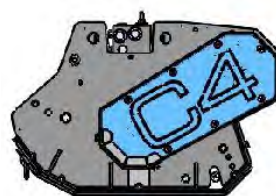
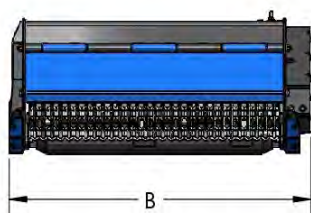
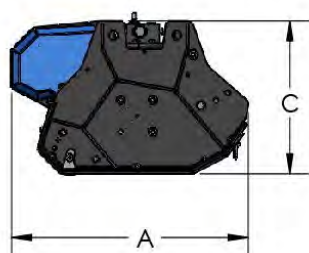


SERIE C

C90

C110

MODELLO	C90	C110
LARGHEZZA TAGLIO (mm)	968	1168
PESO (Kg)	310	350
PRESSIONE OLIO (bar)	230	230
PORTATA OLIO (l/min)	40-80	40-80
NUMERO COLTELLI	36	48
NUMERO MAZZE	12	16
MAX DIAMETRO TAGLIO (mm)	60	60
DIMENSIONE A (mm)	785	785
DIMENSIONE B (mm)	1135	1335
DIMENSIONE C (mm)	715	715



Fluidbox per una completa e sicura gestione del motore con valvola di massima antiurto, sistema anticavitazione e regolazione di flusso per settare correttamente il numero di giri del rotore.



Predisposizione per l'attacco della sella su 6 posizioni (mod. C90) e 8 posizioni (mod. C110) tramite una serie di forature sulla parte superiore della macchina.



Supporto autolivellante di serie che permette all'attrezzatura di assecondare i dislivelli del terreno.



Slitte antiusura sostituibili.



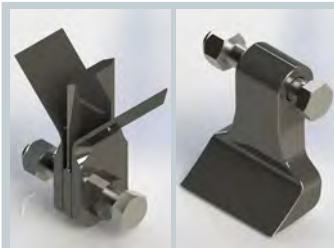
Cassa con doppio fondo per incrementare la robustezza e ottimizzare il volume di taglio.



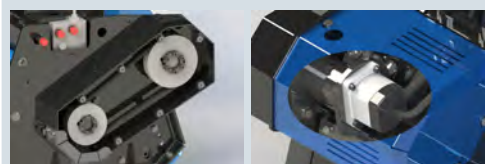
Di serie con tubi idraulici da 2mt. Disponibile come **optional**: set di tubi con lunghezze personalizzate.



Disponibile come **optional**: attacco standard e perni con misure personalizzate.



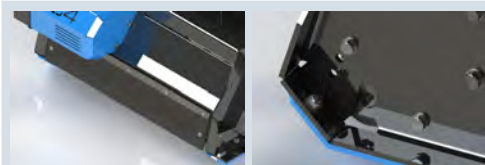
- Triplo coltello
- Mazza



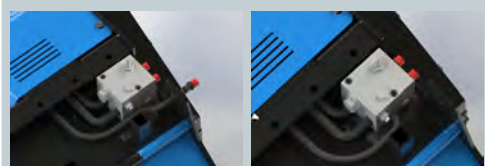
Motore montato su supporto con cuscinetti per evitare un'usura prematura con carter per la protezione da urti. Trasmissione a cinghia, indispensabile per applicazioni dove le potenze trasmesse iniziano a diventare consistenti, grazie alla funzione di giunto elastico che permette di preservare sia il motore che il rotore da sollecitazioni impreviste.



Rotore equipaggiabile con coltelli a tre lame per una maggiore capacità di sminuzzamento e minore richiesta di potenza. Rotore equipaggiabile a mazze per affrontare in sicurezza rami ed arbusti fino a 60 mm di diametro.



Protezione posteriore con rullo di appoggio regolabile su tre posizioni per la aggiustare l'altezza di taglio. Bandella di protezione posteriore in gomma antiusura.



La macchina esce di serie in configurazione a due tubi, la fluidbox si occuperà di gestire il flusso di olio proveniente dal drenaggio del motore. Nel caso in cui la contropressione allo scarico sia maggiore di 8 bar è possibile prevedere il terzo tubo di drenaggio per lo scarico diretto in serbatoio.



Protezione anteriore con catene regolabile su tre posizioni per una agevole manutenzione.